

MP C6502SP MP C8002SP

Digital farve-MFP

Kopimaskine Printer Fax Scanner



MP C6502SP

65
s/min. S/h Farve

MP C8002SP

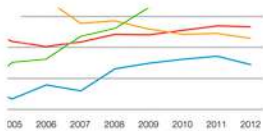
80
s/min. S/h Farve

Revolutionér produktionen af farvedokumenter

Hvis du vil styrke din position på markedet, har du brug for innovativ teknologi. Ricohs nyeste multifunktionsprintere, MP C6502SP/MP C8002SP, sætter med deres høje hastighed, suveræne billedkvalitet og alsidige mediehåndtering helt nye standarder for produktiviteten. De tager hånd om hele dokumentprocessen fra start til slut, og derudover er de utroligt brugervenlige. Du får kort sagt en alt-i-én-løsning, der gavner hele virksomheden.

- Lynhurtig udskrivning
- Fantastisk billedkvalitet
- Alsidig mediehåndtering
- Brugervenlig betjening
- Optimal styring af workflowet





engaged Print Services Association (PSA) defines MPS as "the active management and execution of document output devices and related business processes." While competitive MPS brings focus to device and print management, Ricoh MPS addresses the business value surrounding the management of both print and electronic information.



Løsningen, der sætter nye standarder for alt-i-én-farveprintere

Klassens mest avancerede teknologi

MP C6502SP/MP C8002SP er udviklet til at lette alle dokumentprocesserne. Takket være den høje printhastighed på op til 80 sider i minuttet i både farve og sort-hvid kan du nu fremstille højkvalitets farvedokumenter uden at gå på kompromis med produktiviteten. Du kan udskrive i duplex ved fuld hastighed, og scanningshastigheden på hele 120 (simplex) og 220 (duplex) sider pr. minut er klassens højeste.

Imponerende billedkvalitet og farvepræcision

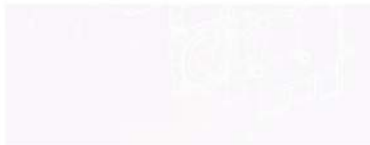
Disse alt-i-én-printere sætter nye standarder for outputkvalitet. Du kan producere alle dine farvedokumenter på stedet og dermed både spare tid og omkostninger. Den nyeste VCSEL-teknologi og silikonefri toner, som anvendes i Ricohs high end-printere, sikrer en perfekt billedkvalitet og professionelle resultater, der er de bedste i klassen.

Brugervenlig betjening

Den brugervenlige touchskærm på betjeningspanelet forenkler jobhåndteringen. Derudover kan du kontrollere jobstatus på afstand via en række LED-indikatorer samt udskifte toner i en fart, så opptiden og produktiviteten er sikret.

Professionel efterbehandling

Med den nye 'flat fold'-funktion, som er standard, kan du fremstille brochurer med skarpt foldet ryg og en finish, der overgår almindelige brochurer. Derudover findes der mange andre avancerede efterbehandlingsløsninger, herunder en funktion til midtfals, som er udviklet til at optimere dine dokumenter og giver dig mulighed for at tilbyde nye produkter.



Designet til at fremme din succes

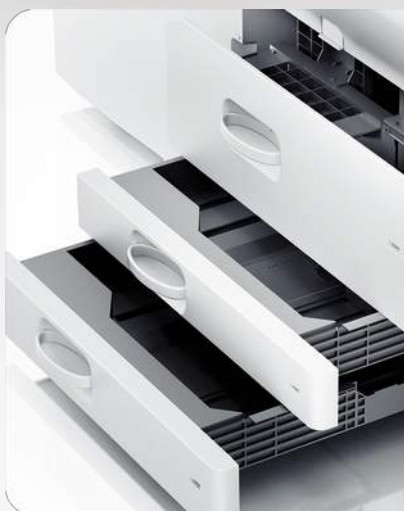


Klassens højeste ydeevne

Det går ofte ud over produktiviteten, når der udskrives i farver, da hastigheden på mange printere nedsættes betydeligt. Men på disse MFP'ere klares alle job lynhurtigt. MP C6502SP og MP C8002SP udskriver henholdsvis 65 sider og 80 sider i minuttet i både farve og sort-hvid, og du kan udskrive i duplex ved fuld hastighed. Single pass-ADF'en til duplexfremføring scanner forsiden og bagsiden af originalerne samtidig, så der opnås en hastighed på henholdsvis 120 (simplex) og 220 (duplex) sider i minuttet i både farve og sort-hvid.

High end-løsning med eminent billedkvalitet

Ricohs innovative VSCEL-teknologi leverer klassens bedste opløsning på op til 4.800 dpi, hvilket giver en fremragende billedkvalitet med præcis for- og bagsideregistrering og ensartet farvepåføring. Den nyudviklede PxP EQ-toner består af mindre og mere ensartede tonerpartikler, der understøtter udskrivning i høj opløsning, sikrer fine farveovergange og udvider farverummet med cirka 10 %.



Alsidig mediehandling

Du kan udskrive prøvetryk med skæremærker på SRA3+-papir – et uundværligt redskab for designere og grafikere. Derudover kan såvel små som store virksomheder drage nytte af muligheden for at få plads til mere på et enkelt ark. Begge printere understøtter gramvægte på op til 300 g/m² (simplex) eller 256 g/m² (duplex), og højkapacitetskassetterne kan indeholde op til 8.100 ark, så du undgår afbrydelser til påfyldning af papir.

Optimal styring af workflowet



Effektiv jobhåndtering

Toner og papir kan udskiftes i farten for at maksimere oppe tiden, og der er nem adgang til tonerpatronerne fra forsiden af maskinen. Kassetterne er udstyret med en soft close-funktion, der er med til at forhindre utilsigtede fejl, og udviklingen af en ny papirgang har reduceret papirstop med 25 % i forhold til tidligere enheder. Skulle de alligevel forekomme, kan du få trinvis hjælp til at fjerne papiret i form af animerede vejledninger på displayet samt aflæse status via en række LED-indikatorer. Du behøver hverken at åbne frontlågen eller undersøge forskellige dele.

Professionel inline efterbehandling

Med et komplet udvalg af inline efterbehandlingsløsninger kan du fremstille professionelle dokumenter på stedet. Du kan tilføje en 2.000-arks eller 3.000-arks efterbehandler som ekstraudstyr eller en 2.000-arks booklet-efterbehandler med den nye 'flat fold'-funktion. Blandt de mange andre muligheder er en ny falsefunktion uden hæftning, efterbehandling af dokumenter i specialformater og udskrivning af plakater.



Energibesparelse

MP C6502SP/MP C8002SP har en 'grøn' indikator, der leverer miljømæssige oplysninger om brugen, og udskrivning i duplex er indstillet som standard for at spare papir og omkostninger. Derudover er de nye genoprettelsesmetoder fra energisparetilstand samt timeren for tilslutning/afbrydelse med til at reducere det samlede strømforbrug. Begge enheder overholder desuden bestemmelserne i Energy Star og BAM.

Uovertruffen jobhåndtering

Udvidet funktionalitet

Spar tid og papir. Ved at tilføje søgbar PDF som ekstraudstyr behøver du ikke at spille tid på at lede efter dokumenter, da funktionen gør det muligt at søge efter bestemte ord i scannede PDF-filer med et usynligt tekstlag. De søgbare PDF-filer kan sendes til e-mail, mapper og eksterne lagerenheder (SD/USB). Kopiér begge sider af et ID-kort eller lignende på den ene side af et ark. Dette sparer en betydelig mængde tid og papir, hvis du ofte har brug for at udskrive ID-kort.



Valgfri Fiery-farvecontroller

E-22B-farvecontrolleren er nem at integrere. Den anvender den nyeste FS100 Fiery-platform, en højtydende 2,9 GHz Intel-processor, 2 GB hukommelse og en 500 GB harddisk, så behandlingstiden for selv de mest komplekse printjob forkortes.

En alsidig ressource

Med Fiery-controllere får du fuldt overblik over alle job samt mulighed for præcis farvestyring (Pantone Plus). E-22B-controlleren er Pantone®-kalibreret, så du altid kan ramme den rette farve i Pantone-paletten. E-22B kommer også med Fiery FreeForm, som gør det muligt at udskrive personlige tryksager ved brug af variable data.



Alsidigt udvalg af værdiskabende ekstraudstyr



- 1 Betjeningspanel med stor LCD-farveskærm
- 2 220-arks ADF til 'single pass'-scanning
- 3 Direct Drawing Unit
- 4 Dobbeltkassette til 2 x 1.250 ark, to 550-arks kassetter samt bypassbakke til 100 ark med en samlet kapacitet på 3.700 ark
- 5 2.200-arks elevatormagasin til SRA3+
- 6 Omslagsindskyder
- 7 2.000-arks booklet-efterbehandler (hæfter 65 ark)

MP C6502SP/MP C8002SP

MP C6502SP/MP C8002SP

GENERELT

Opvarmningstid:	45 sekunder
Første udskrift:	Fuldfarve: 7,2/6,2 sekunder S/h: 5,3/4,6 sekunder
Printhastighed:	Fuldfarve: 65/80 sider/min. S/h: 65/80 sider/min.
Hukommelse:	Standard: 2,5 GB
Harddisk:	640 GB
Mål (B x D x H):	750 x 880 x 1.225 mm
Vægt:	241 kg
Strømkilde:	220 - 240 V, 50/60 Hz

KOPIMASKINE

Kopieringsproces:	4-tromlers elektrostatiske system med internt overførselsbælte
Seriekopiering:	Op til 9.999 kopier
Opløsning:	600 dpi
Zoom:	Fra 25 % til 400 % i trin af 1 %

PRINTER

Printersprog:	Standard: PCL5c, PCL6, XPS, PDF, Direkte PDF-udskrivning, Mediaprint (JPEG/TIFF) Ekstraudstyr: Adobe® PostScript® 3™, IPDS
Printopløsning:	1.200 x 4.800 dpi
Interface:	Standard: USB 2.0, SD-kortplads, Ethernet 10 base-T/100 base-TX, Ethernet 1000 Base-T Ekstraudstyr: tovejs IEEE 1284, trådløst LAN (IEEE 802.11a/b/g/n), Bluetooth
Netværksprotokol:	TCP/IP (IPv4, IPv6), IPX/SPX (Ekstraudstyr)
Windows®-miljøer:	Windows® XP, Windows® Vista, Windows® 7, Windows® 8, Windows® Server 2003, Windows® Server 2008, Windows® Server 2008R2, Windows® Server 2012
Mac OS-miljøer:	Macintosh OS X v10.2 eller nyere
UNIX-miljøer:	UNIX Sun® Solaris HP-UX SCO OpenServer RedHat® Linux Enterprise IBM® AIX
Novell® Netware®-miljøer:	v6.5
SAP® R/3®-miljøer:	SAP® R/3®
Andre understøttede miljøer:	NDPS Gateway AS/400® med OS/400 Host Print Transform

SCANNER

Scanningshastighed:	Farve: Maks. 120 sider/min. S/h: Maks. 120 sider/min.
Opløsning:	Maksimum: 600 dpi
Originalformat:	A3, A4, A5, B4, B5
Medfølgende drivere:	Network TWAIN
Scan til:	E-mail (SMTP, POP, IMAP4), mappe, USB, SD-kort, SMB, FTP, NCP

FAX

Kredsløb:	PSTN, PBX
Kompatibilitet:	ITU-T (CCITT) G3, Ekstra G3 (ekstraudstyr)
Opløsning:	8 x 3,85 linjer/mm, 200 x 100 dpi 8 x 7,7 linjer/mm, 200 x 200 dpi 8 x 15,4 linjer/mm, 400 x 400 dpi (Ekstraudstyr) 16 x 15,4 linjer/mm, 400 x 400 dpi (Ekstraudstyr)
Overførselshastighed:	G3: 2 sekunder
Modemhastighed:	Maksimum: 33,6 Kbps
Scanningshastighed:	2 sekund(er)
Hukommelseskapacitet:	Standard: 4 MB Maksimum: 28 MB

PAPIRHÅNTERING

Anbefalet papirformat:	SRA3, A3, A4, A5, A6, B4, B5, B6
Papirkapacitet:	Maksimum: 8.100 ark
Outputkapacitet:	Maksimum: 3.500 ark
Papirvægt:	Standardkassette(r): 52,3 - 256 g/m ² Bypassbakke: 52,3 - 300 g/m ²

MILJØ

Strømforgbrug:	Maksimum: 2.400 W Klartilstand: 450 W Lavenergitiilstand: 196,9/199,3 W Dvaletilstand: 0,68 W TEC (Typical Electricity Consumption): 5,06/6,48 kWh
----------------	--

SOFTWARE

Standard:	Web SmartDeviceMonitor®, Web Image Monitor
Ekstraudstyr:	GlobalScan NX, Streamline NX, Card Authentication Package, Unicode Font Package for SAP, Equitrac PCC V4

EKSTRAUDSTYR

2.200-arks elevatorkassette, 4.400-arks elevatorkassette, 3.000-arks efterbehandler, 2.000-arks booklet-efterbehandler, hulleenheder, mailbox med 9 bakker, omslagsindskyder, fanebladsenhed, kopibakke, justeringsenhed, tandemkopiering, plockmatic bookletmaker, tovejs IEEE 1284, Bluetooth, Gigabit Ethernet, Netware, PostScript3-enhed, IPDS-enhed, browserenhed, tællerinterface, filformat-converter, Data Overwrite Security Unit (certificeret version), Copy Data Security Unit, faxtilslutningsenhed, ekstra super G3-port, faxhukommelse, faxfunktion, multifalseenhed, Unicode Font Package for SAP, trådløst LAN (IEEE 802.11a/g/n), OCR-enhed, kølebæser, Smart Card Reader Built-in Unit, GBC StreamPunch Pro

FORBRUGSSTOFFER

Tonerkapacitet:	Sort: 48.500 sider Cyan: 29.000 sider Magenta: 29.000 sider Gul: 29.000 sider
-----------------	--

Kontakt din lokale Ricoh-leverandør for oplysninger om tilgængelige modeller, ekstraudstyr og software.



RICOH
imagine. change.

ISO 9001-certificeret, ISO 14001-certificeret, ISO 27001-certificeret

Alle mærker og/eller produktnavne er varemærker tilhørende deres respektive ejere. Specifikationer og produkternes ydre kan ændres uden varsel. Den faktiske farve på produktet kan være anderledes end den farve, der vises i brochuren. Billederne i denne brochure er ikke rigtige fotografier, og der kan forekomme mindre afvigelser i forhold til produkternes faktiske udseende.

Copyright © 2013 Ricoh Europe PLC. All rights reserved. Denne brochure, dens indhold og/eller layout må ikke ændres og/eller tilpasses, kopieres helt eller delvist og/eller indarbejdes andetsteds uden forudgående skriftlig tilladelse fra Ricoh Europe PLC.

www.ricoh-europe.com

Ricoh Danmark A/S
Vallensbækvej 44
2625 Vallensbæk
Danmark
Tlf.: +45 70 10 67 68
www.ricoh.dk